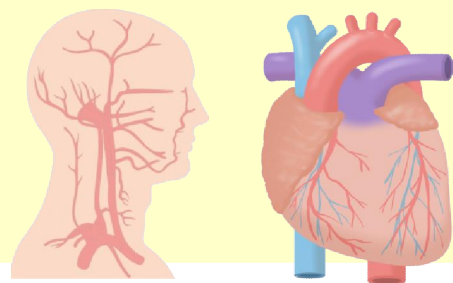


あなたの血管は大丈夫ですか？

“血管ドック”のご案内



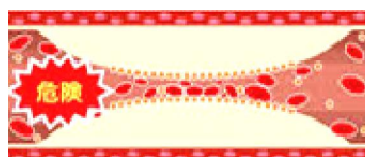
◇血管ドックとは？

こっそり忍び寄る脳卒中や心筋梗塞…。これらの主な原因は、動脈硬化です。動脈硬化の原因は、いわゆる「生活習慣病」です。動脈硬化が全身各所で進行すると、心不全、心筋梗塞、脳梗塞など命に関わるような病気を起こします。血管、動脈に焦点をあて、血管の経時的なチェックを行う検査が血管ドックです。

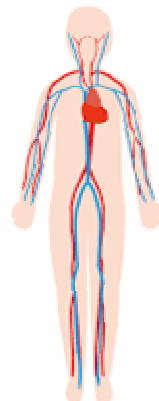
血管を徹底的に調べて、動脈硬化を防ぎましょう！

◇このドックで何がわかる？

動脈硬化など血管の異常、心筋梗塞や狭心症、脳梗塞などのリスクを調べ、心臓病や脳卒中、糖尿病などの生活習慣病の予防と重症化を予防します。



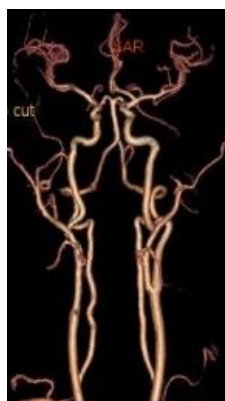
進行した動脈硬化



◇検査項目（日帰り）

- ◎ 診察・問診
- ◎ 身体計測
- ◎ 検尿
- ◎ 血液検査
- ◎ 心電図検査
- ◎ 胸部レントゲン
- ◎ 聴力検査
- ◎ 眼検査
- ◎ 血圧脈派検査
- ◎ FMD 検査
- ◎ 脳 MRI・MRA 検査
- ◎ 頸部超音波検査
- ◎ 心臓超音波検査
- ◎ 総合診断

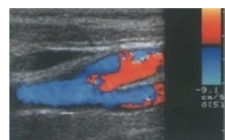
検査は2時間程度です！



脳・頸部MRA



超音波検査



FMD検査

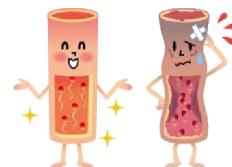
脳神経外科・循環器内科のスペシャリストがご説明します！

◇実施日

- ☆火曜日（午前・午後）
- ☆金曜日（午前のみ）

◇料金

49,740円（税込）



◇お申し込み方法

予約制です。
来院、またはお電話にてお申し込み下さい。



医療法人社団 博洋会

藤井 脳神経外科 病院

〒920-0362
石川県金沢市古府1丁目150

TEL (076) 240-3555
FAX (076) 240-3437

血管の状態を定期的に調べ、健康を維持しましょう！